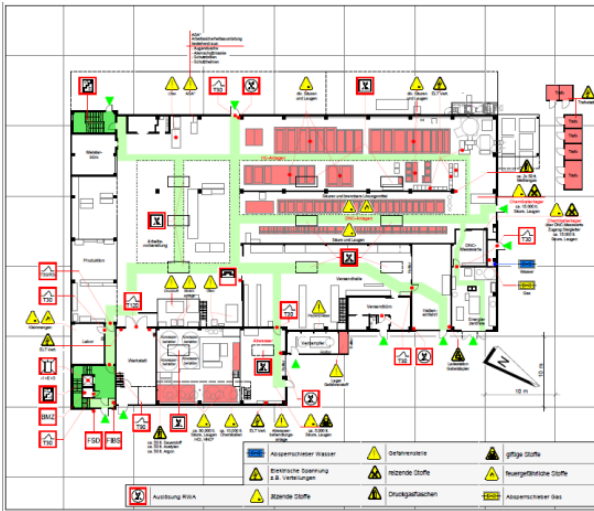



Übersicht Werksgelände



 = Sammelplatz ● = Standort

Wichtige interne Kontakte

Empfang: Tel: +49 89 990241-0

Koordinator: Tel: +49 8341 6601 678

Besuchsempfänger & Telefonnummer
(handschriftlich eintragen)

Verhalten im Notfall

Machen Sie sich mit den Flucht- und Rettungswegen im Werksgelände vertraut!

Verhalten in Notfällen:

Ruhe bewahren!
Meldung absetzen (Unfall/Feuer)



Tel. +49 89 990241-0
von: 07:30 - 16:15 Uhr

Tel. 112
von: Zeiten außerhalb der
Kernarbeitszeit
(z. B. 16:00 - 07:30 Uhr)

1. Wer meldet?
2. Was ist passiert?
3. Wie viele Betroffene/Verletzte?
4. Warten auf Rückfragen

Unfall



- Unfallort absichern
- Verletzte versorgen
- Anweisungen beachten

Brandfall



- In Sicherheit bringen
- Sammelplatz aufsuchen
- Gefährdete Personen mitnehmen
- Türen schließen
- Rettungswege folgen
- Aufzug nicht benutzen
- Anweisungen beachten



Besuchsinformation

Für Ihre Sicherheit
Werk 03 München



Bitte beachten Sie

Die Aalberts ST GmbH verpflichtet sich zu höchstmöglicher Sicherheit, auch für ihre Besucher.

Folgen Sie zu Ihrer eigenen Sicherheit bitte den Anweisungen des Koordinators und halten Sie die nachfolgenden Sicherheitsregeln und -hinweise ein.

Durch den Eintrag und Ihre Unterschrift in die Besucherliste am Empfang bestätigen Sie, die Sicherheitsregeln gelesen und verstanden zu haben.

In unserem Werk gelten die UVV (Unfallverhütungsvorschriften) unserer Berufsgenossenschaft, welche Sie auf Wunsch einsehen können.



Bitte tragen Sie Ihren Besucherausweis gut sichtbar.



Beim Verlassen der Hauptwege besteht die Tragepflicht von Sicherheitsschuhen.



An/auf unseren Anlagen besteht die Tragepflicht einer Schutzbrille.



Das Gelände wird videoüberwacht.



Der Handlauf ist während des Treppensteigens zu benutzen.



Bild- und Tonaufnahmen sind im Gebäude und auf dem Werksgelände verboten.



Firmeneigene Dokumente dürfen nur nach Absprache vervielfältigt werden.



Rauchen ist in unserem Gebäude und auf dem Werksgelände nicht gestattet. Bitte nutzen Sie die ausgewiesenen Raucherbereiche.



Der Zutritt zu gekennzeichneten Bereichen ist für unbefugte Personen verboten.



Im Brand- und Evakuierungsfall Aufzüge **nicht** benutzen!



Personen mit Herzschrittmachern und Implantaten sollen von gekennzeichneten Bereichen Abstand halten!



Personen mit Herzschrittmachern und Implantaten sollen von gekennzeichneten Bereichen Abstand halten!



Warnung vor automatischem Anlauf von Maschinen und Anlagen. Halten Sie immer Abstand von den Maschinen.



Beachten Sie die von Flurförderzeugen ausgehende Gefahr. Halten Sie Abstand!



Der Aufenthalt unter schwebenden Lasten ist verboten! Befolgen Sie die Anweisungen der Bediener von Krananlagen.

Gefahrstoffe

Gebinde, Apparate oder Rohrleitungen, die mit Gefahrstoffen beaufschlagt sind, sind gekennzeichnet. Zusätzlich sind die für jeden Stoff vorhandenen Sicherheitsdatenblätter und Betriebsanweisungen zu beachten! Diese Informationen können Sie in den einzelnen Bereichen einsehen. **Im Zweifel fragen Sie unsere Mitarbeiter oder Ihren Ansprechpartner.** Die Gefahrzeichen haben folgende Bedeutung:



Steht allein oder in Verbindung mit anderen Gefährdungen



Ist hautätzend und schwer augenschädigend; wirkt korrosiv auf Metalle



entzündbar, selbsterhitzungsfähig



Vergiftungsgefahr!



Gesundheitsgefahr!



Gewässergefährdend

Werkverkehr



Auf unserem Werksgelände gilt die StVO. Höchstgeschwindigkeit 10 km/h



Parken ist nur auf den ausgewiesenen Stellen erlaubt. Besucherparkplätze befinden sich vor dem Haupteingang. Parken vor Zu- und Ausgängen ist verboten.